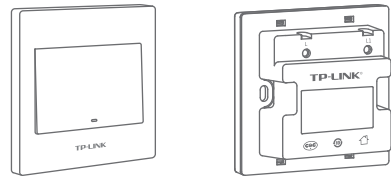
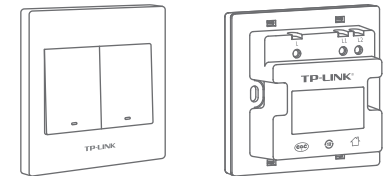


产品介绍

TP-LINK无线智能面板开关（Zigbee单火版）产品外观如下图。

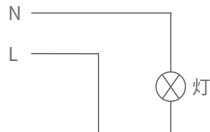


单键版 TL-RU-SWA110Z

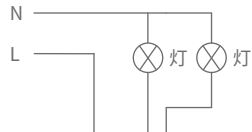


双键版 TL-RU-SWA120Z

接线图



TL-RU-SWA110Z



TL-RU-SWA120Z



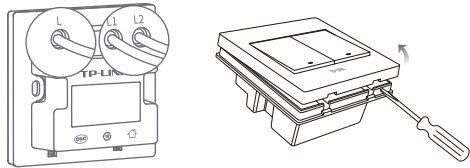
注意：

• TL-RU-SWA120Z在接线时，非LED类灯具或高功率设备建议优先接到L1。

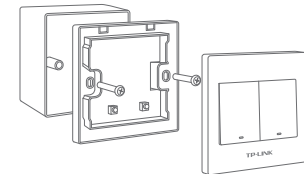
安装步骤（以TL-RU-SWA120Z为例）

1.按照接线图正确接线。

2.使用螺丝刀将无线智能面板开关的上盖撬开。



3.通过螺钉将设备后盖与暗盒固定，然后固定上盖，完成安装。接通电源，按下面板开关按键，可正常控制用电设备，表示线路连接正常。



注意：

• 禁止未固定上盖时通电操作！禁止带电时拆开上盖！禁止带电拆装！

配置设备

在配置本设备前，请确认已经在TP-LINK智能家居APP中添加了Zigbee网关设备。
添加本设备有两种方式，请您任选一种方式进行添加。

添加方式一

- ①登陆TP-LINK智能家居APP，点击APP右上角“+”；
- ②选择“无线智能面板-Zigbee单火开关面板”并选择按键数量；



①



②

③选择要加入的网关；

④长按无线智能面板开关的任意按键5秒，在开关指示灯绿色闪烁后松开；

⑤设备添加成功，可对设备名称和所属房间进行编辑。



③



④



⑤

快速安装指南

无线智能面板开关(Zigbee单火版)

本指南中产品图片仅为示意，端口数量、位置等请以实际机型为准。



扫码关注TP-LINK商用网络
公众号，获取更多帮助



扫码下载
TP-LINK智能家居APP

物品清单：

- 一台无线智能面板开关
- 固定螺钉
- 一本快速安装指南

常见故障处理

问题1：通电后指示灯不亮/按键无反应

- 1) 请在断电后，检查接线方式是否正确和接触是否良好；
- 2) L1路更换更大额定功率的灯具。

问题2：智能面板开关无法正确控制输出设备

- 1) 使用APP配置设备连接网络，根据LED指示灯判断设备是否正常连接；
- 2) 使用APP配置面板开关与输出设备的联动关系；

问题3：通电后按键无反应

- 1) 请在断电后，检查接线方式是否正确和接触是否良好；
- 2) L1路更换更大额定功率的灯具。

问题4：灯具出现闪烁或微亮的情况

此现象为灯具适配性不佳，建议更换灯具类型，或更高功率的灯具。功率推荐值：节能灯（≥3W），LED灯（≥5W），荧光灯（≥16W）

问题5：红灯常亮，网络异常

- 1) 检查网关设备是否通电工作；
- 2) 检查网关设备是否与本设备距离过远；
- 3) 检查是否已经使用APP添加成功本设备；
- 4) 如1、2、3点无问题，通过APP添加方式重新添加本设备。

注意事项

- 本产品需由专业电工人员进行安装和维修；
- 本产品需搭配TL-LINK智能Zigbee网关使用；
- 不要将开关安装在金属物品背后，如冰箱、空调柜机等，否则可能会影响无线信号传输；
- 请将开关安装在塑料86盒中，否则可能会影响无线信号的传输；
- 请勿带电安装，安装时要保证接线处于不带电状态；
- 本产品仅限室内使用，请勿在室外、潮湿、高温及有强磁场等环境下使用；
- 请勿将水或其它液体泼洒到本产品上；
- 请按照接线示意图正确接线；
- 安装时注意不要遗留任何物品在产品内部；
- 本产品只能安装在槽深大于30mm的86盒中；
- 本产品无法替代保险丝或空气开关，接线时需保证外部有保险丝或空气开关，其保护电流建议为8A~16A。

产品合格证
已检验

普联技术有限公司
TP-LINK TECHNOLOGIES CO., LTD.

地址：深圳市南山区深南路科技园工业厂房24栋南段1层、3-5层、28栋北段1-4层
公司网址：www.tp-link.com.cn
技术支持热线：400-8830-630
邮箱：fae@tp-link.com.cn
技术支持网址：http://service.tp-link.com.cn

声明

Copyright © 2020 普联技术有限公司版权所有，保留所有权利。
未经普联技术有限公司明确书面许可，任何单位或个人不得擅自仿制、复制、誊抄或转译本手册部分或全部内容，且不得以营利为目的进行任何方式（电子、影印、录制等）的传播。

TP-LINK® 为普联技术有限公司注册商标。本手册提及的所有商标，由各所有人拥有。本手册所提到的产品规格和资讯仅供参考，如有内容更新，恕不另行通知。除非有特殊约定，本手册仅作为使用指导，所作陈述均不构成任何形式的担保。7103503238 REV1.0.0

- 若产品购买后的15天内出现设备性能问题，且外观无划伤，可直接更换新产品。在免费换货期间，产品须经过普联技术有限公司检测，确认故障后，将更换同一型号或与该产品性能相当的返修良品，更换下来的瑕疵产品归普联技术有限公司所有；无故障产品，将原样退回。
- 在我们的服务机构为您服务时，请您带好相应的发票和产品保修卡；如您不能出示以上证明，该产品的免费保修期将自其生产日期开始计算。如产品为付费维修，同一性能问题将享受自修复之日起三个月止的免费保修期，请索取并保留好您的维修凭证。
- 经普联技术有限公司保换、保修过的产品将享受原始承诺质保的剩余期限再加三个月的质保期。
- 返修产品的邮寄费用由发送方向负责。
- 经销商向您作出的非普联技术有限公司保证的其它承诺，普联技术有限公司不承担任何责任。

四、在国家法律法规的范围内，本承诺的解释权、修改权归普联技术有限公司。

有毒有害物质声明

部件名称	铅 (Pb) 其化合物	汞 (Hg) 其化合物	镉 (Cd) 其化合物	六价铬 (Cr(VI)) 其化合物	多溴联苯 (PBB)	多溴二苯醚 (PBDE)
PCB	○	○	○	○	○	○
PCBA焊点	×	○	○	○	○	○
元器件(含模块)	×	○	○	○	○	○
金属结构件	○	○	○	○	○	○
塑胶结构件	○	○	○	○	○	○
纸质配件	○	○	○	○	○	○
玻璃	○	○	○	○	○	○
光盘	○	○	○	○	○	○
线缆	○	○	○	○	○	○

本表格依据SJ/T 11364规定编制。
○ 表示该有害物质在该部件所有均质材料中的含量均在GB/T 26572规定的限量要求下。
× 表示该有害物质至少在该部件的某一均质材料中的含量超出GB/T 26572规定的限量要求。（但该项仅在库存或已加工产品中有少量应用，且按照计划在正进行环保切换，切换后将符合上述规定。）
此环保使用期限只适用于产品在用户手册规定的条件下工作。

保修说明

一、下列情况不属于免费维修范围，普联技术有限公司可提供有偿服务，敬请注意：

- 已经超出保换、保修期限；
- 未按使用说明要求安装、使用、维护、保管导致的产品故障或损坏；
- 擅自涂改、撕毁产品条形码；
- 未经普联技术有限公司许可，擅自改动本身固有的设置文件或擅自拆机修理；
- 意外因素或人为行为导致产品损坏，如输入不合适电压、高温、进水、机械破坏、摔坏、产品严重氧化或生锈等；
- 客户发回返修途中由于运输、装卸所导致的损坏；
- 因不可抗力力如地震、火灾、水灾、雷击等导致的产品故障或损坏；
- 其他非产品本身设计、技术、制造、质量等问题而导致的故障或损坏。

二、技术支持和软件升级服务：

在您送修产品之前，请致电我公司技术支持热线：400-8830-630，以确认产品故障。
您也可以发送邮件至fae@tp-link.com.cn寻求技术支持。同时我们会在第一时间将研发出的各产品驱动程序、最新版本升级软件发布在我们的官方网站：www.tp-link.com.cn，方便您免费下载。

三、TP-LINK产品售后服务承诺：一年保修

更多详细资料请查询TP-LINK官方网站

特别说明：

- 外置电源保换期为1年，电池保换期为6个月，鼠标保换期为3个月。如因用户使用不当或意外因素，造成电源适配器或电池有明显的硬物损伤、裂痕、断脚、严重变形，电源线破损、断线、裸芯等现象则不予保换，用户可另行购买。

- 保修保换仅限于主机，包装及各类连线、软件产品、技术资料等附件不在保修保换范围内。无线外置天线及光纤头元器件保修期为3个月。



规格参数

工作电压	220V, 50Hz
额定功率	800W/路
适用负载类型	白炽灯、荧光灯、LED灯等
产品尺寸	86*86*39mm
工作环境温度	-10℃ ~ +55℃
工作环境湿度	10% ~90% RH
IP等级	IP20

指示灯状态

指示灯状态	工作说明
绿灯常亮	该路用电器已通电，且网络连接正常
红灯常亮	该路用电器已通电，且网络连接异常
绿灯闪烁	正在连接网络

添加方式二

- ①在首页选择设备将要加入的网关；
- ②点击网关详情页下方的“Zigbee设备”按钮；
- ③点击右上角“添加”；
- ④选择设备类型为“Zigbee单火面板开关”，并选择按键数量；
- ⑤长按无线智能面板开关的任意按键5秒，在开关指示灯绿色闪烁后松开；
- ⑥等待设备添加成功，对设备名称和所属房间进行编辑。

